

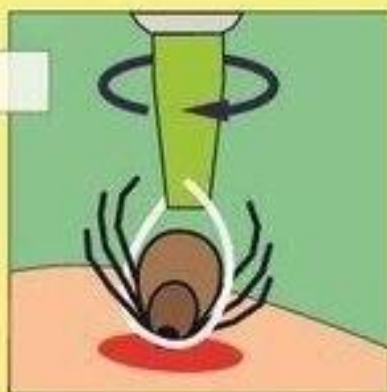
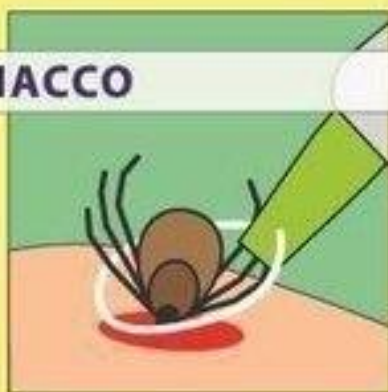
ЕСЛИ ВАС УКУСИЛ КЛЕЩ:

1 Вытащите его



или

РУЧКОЙ-ЛАССО



2 Вытащить нужно вместе с головой! (Чтобы не загноилась ранка.)

3 Голова клеща оторвалась? Вынимайте ее иголкой, как занозу!



4 Отвезите клеща на анализ в лабораторию санэпидемстанции.



5 НЕОБХОДИМО ОБЯЗАТЕЛЬНО ОБРАТИТЬСЯ К ВРАЧУ!



6 Через 10 дней после укуса сдайте кровь на боррелиоз и энцефалит.

7 Еще через 2-3 недели сдайте анализы на антитела к вирусу клещевого энцефалита и вирусу боррелиоза, – для подтверждения диагноза и оценки иммунитета вашего организма.