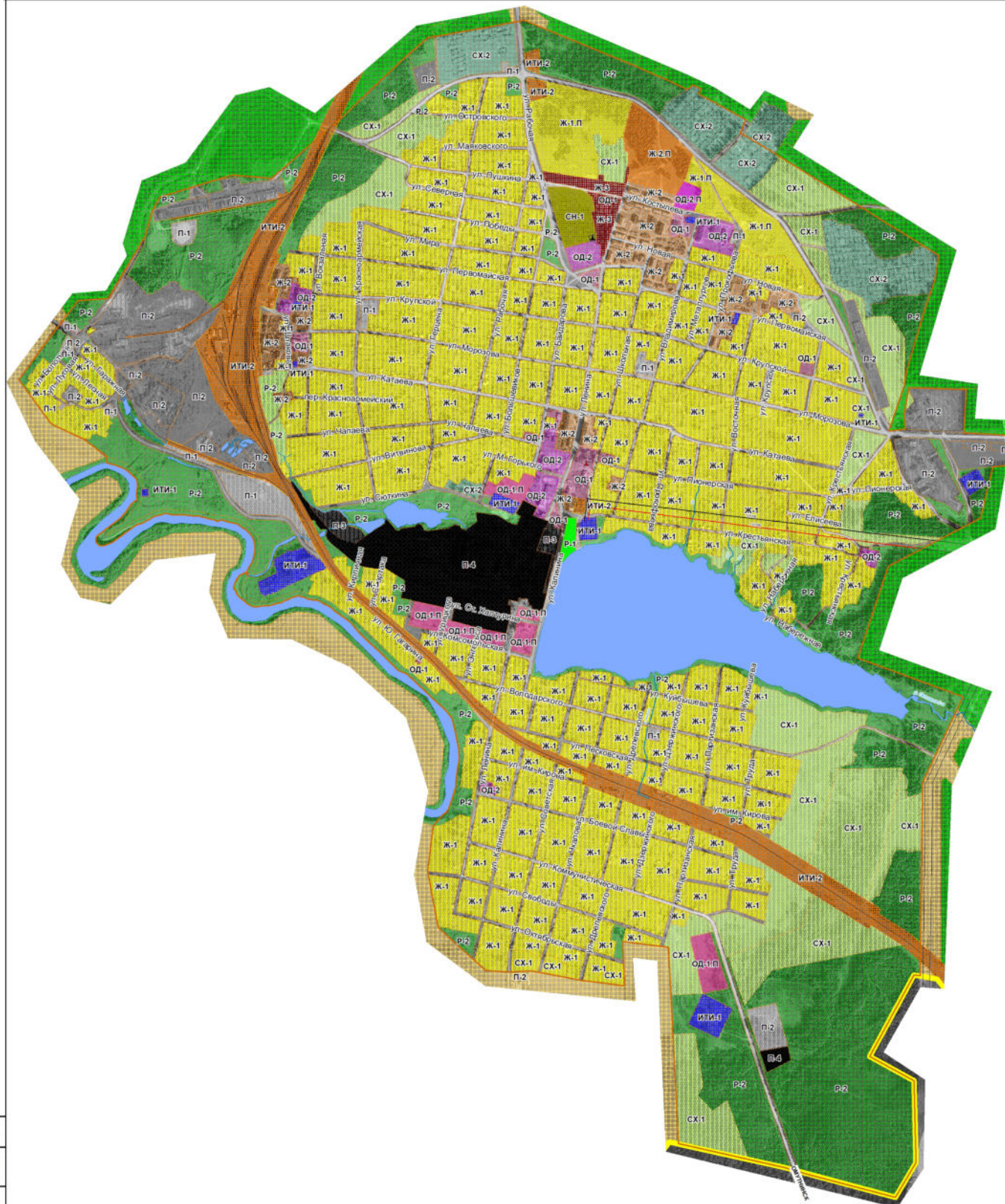


КАРТА ГРАДОСТРОИТЕЛЬНОГО ЗОНИРОВАНИЯ

ПГТ ПЕСКОВКА

МУНИЦИПАЛЬНОГО ОБРАЗОВАНИЯ ПЕСКОВСКОЕ ГОРОДСКОЕ ПОСЕЛЕНИЕ ОМУТНИНСКОГО РАЙОНА КИРОВСКОЙ ОБЛАСТИ

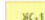






ГРАНИЦЫ:





-  пгт Песковка
-  объекта культурного наследия регионального значения

ТЕРРИТОРИАЛЬНЫЕ ЗОНЫ

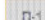



ЖИЛЫЕ ЗОНЫ

-  Ж-1 Зона жилой застройки усадебного типа
-  Ж-1.П Зона планируемой жилой застройки усадебного типа
-  Ж-2 Зона многоквартирных жилых домов высотой до пяти этажей
-  Ж-2.П Зона планируемой жилой застройки многоквартирными домами высотой до пяти этажей
-  Ж-3 Зона коллективных и индивидуальных гаражей боксового типа



ОБЩЕСТВЕННО-ДЕЛОВЫЕ ЗОНЫ

-  ОД-1 Зона объектов делового, общественного и коммерческого назначения
-  ОД-1.П Зона планируемых объектов делового, общественного и коммерческого назначения
-  ОД-2 Зона объектов социального и коммунально - бытового назначения
-  ОД-2.П Зона планируемых объектов социального и коммунально - бытового назначения



ПРОИЗВОДСТВЕННЫЕ ЗОНЫ

-  П-1 Зона предприятий V класса опасности
-  П-2 Зона предприятий IV класса опасности
-  П-3 Зона предприятий III класса опасности
-  П-4 Зона предприятий II класса опасности



ЗОНЫ ИНЖЕНЕРНОЙ И ТРАНСПОРТНОЙ ИНФРАСТРУКТУРЫ

-  ИТМ-1 Зона инженерных сооружений
-  ИТД-2 Зона дорожно - транспортной инфраструктуры

ЗОНЫ СЕЛЬСКОХОЗЯЙСТВЕННОГО ИСПОЛЬЗОВАНИЯ

-  СХ-1 Зона сельскохозяйственных угодий
-  СХ-2 Зона коллективных садов



ЗОНЫ РЕКРЕАЦИОННОГО НАЗНАЧЕНИЯ

-  Р-1 Зона скверов, парков
-  Р-2 Зона природных ландшафтов

ЗОНЫ СПЕЦИАЛЬНОГО НАЗНАЧЕНИЯ

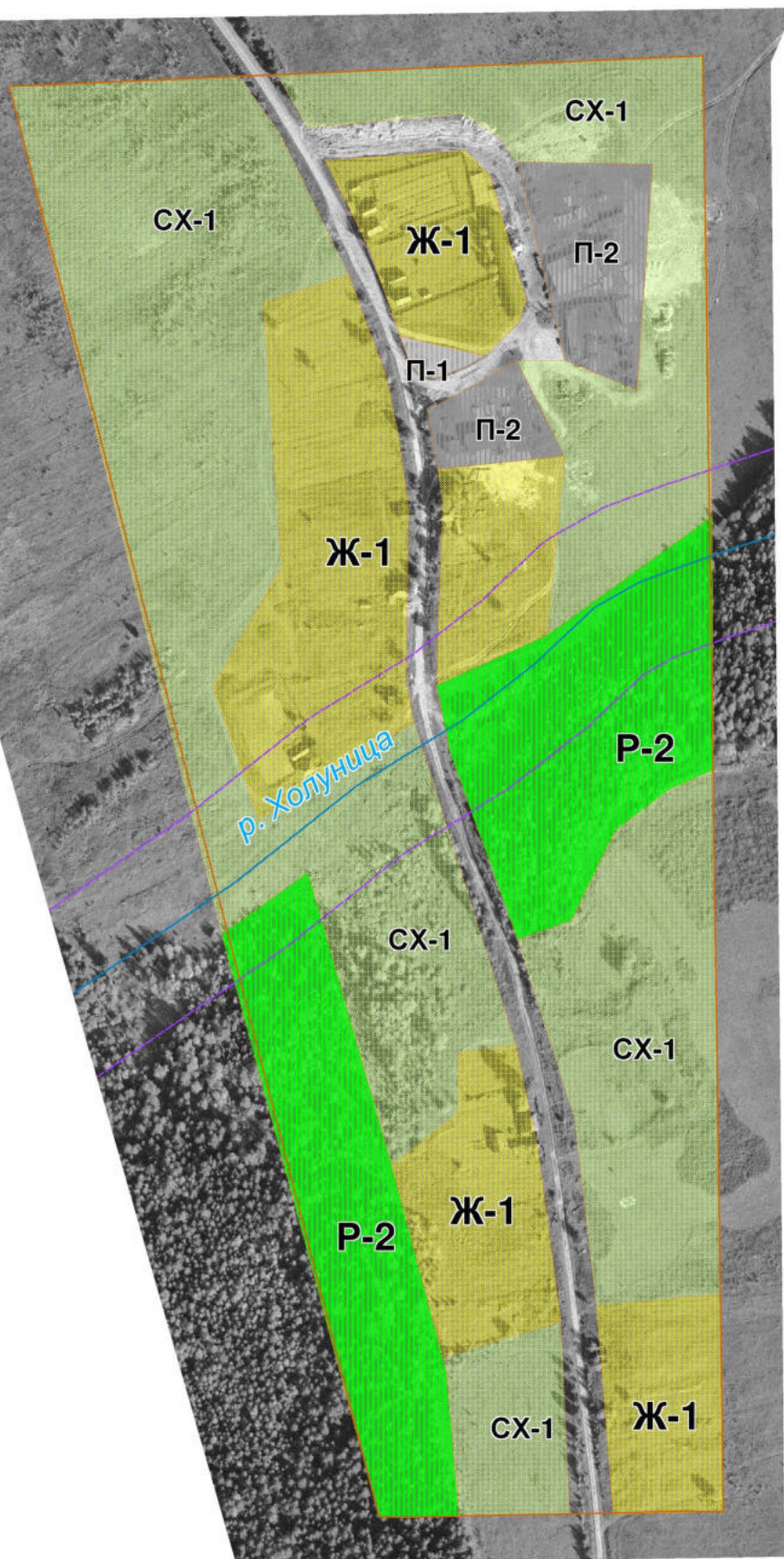
-  З-1 Зона кладбищ


Территории общего пользования (градостроительные регламенты не распространяются)

-  Кладбище воинов Советской Армии, умерших от ран в эвакогоспитале в годы Великой Отечественной войны, 1941-1945 гг.
-  Братская могила красноармейцев, погибших в годы гражданской войны, 1919 г.

						КВП - 16 - 003 - 02.1		
						Правила землепользования и застройки МО Песковское городское поселение Омутнинского района Кировской области		
Изм.	Кол.	Лист	Масштаб	Подпись	Дата	Карта градостроительного зонирования	Страна	Лист
						пгт Песковка М:1:10000	-	1
						ООО"ИФ"Стройпроект"		

Карта градостроительного зонирования дер. Волоковье Песковского городского поселения Омутнинского района Кировской области



 граница дер. Волоковье

ТЕРРИТОРИАЛЬНЫЕ ЗОНЫ

ЖИЛЫЕ ЗОНЫ

 **Ж-1** Зона жилой застройки усадебного типа

ПРОИЗВОДСТВЕННЫЕ ЗОНЫ


 **П-1** Зона предприятий V класса опасности

 **П-2** Зона предприятий IV класса опасности


ЗОНЫ СЕЛЬСКОХОЗЯЙСТВЕННОГО ИСПОЛЬЗОВАНИЯ


 **СХ-1** Зона сельскохозяйственных угодий

ЗОНЫ РЕКРЕАЦИОННОГО НАЗНАЧЕНИЯ

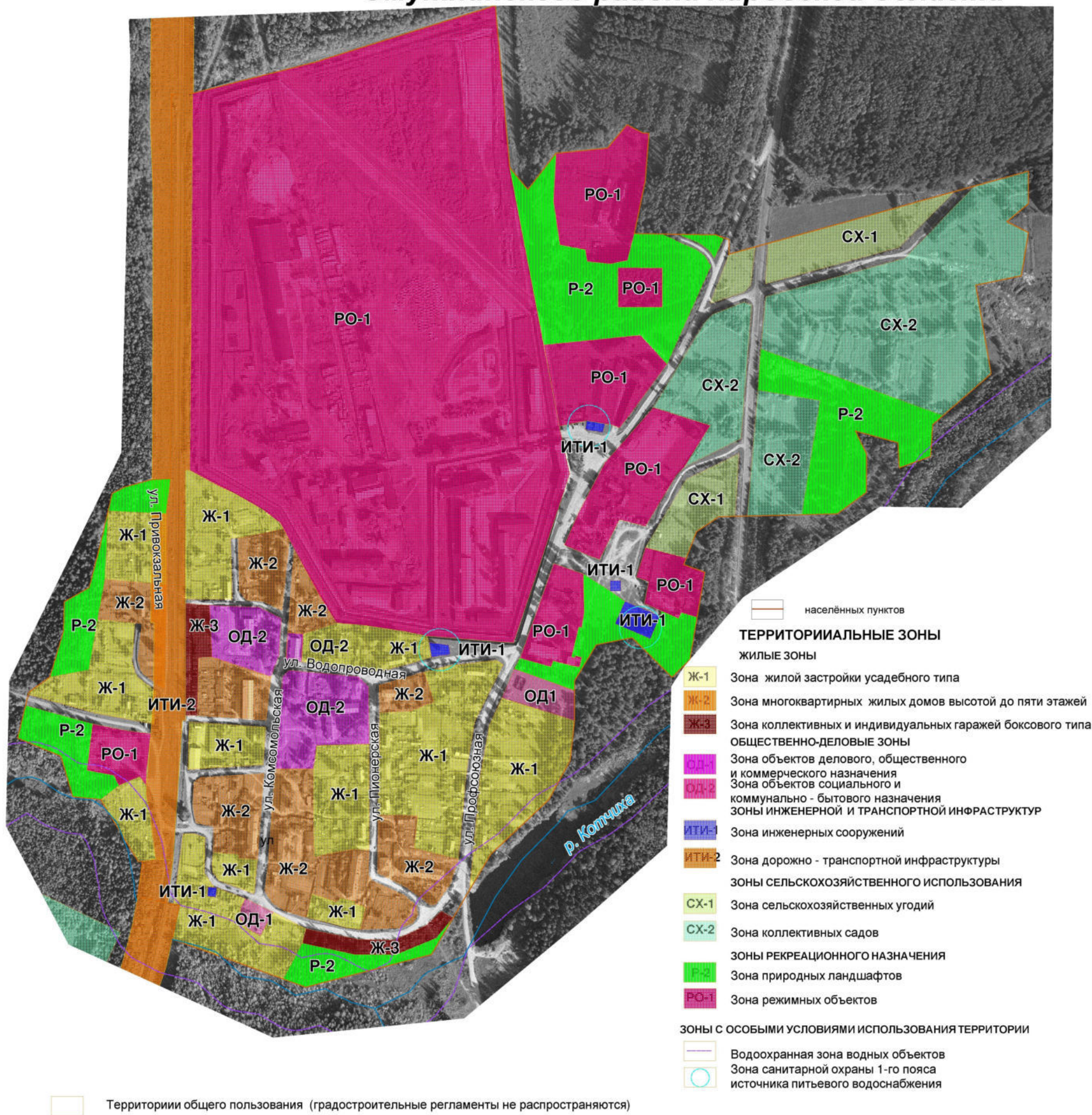
 **Р-2** Зона природных ландшафтов

ЗОНЫ С ОСОБЫМИ УСЛОВИЯМИ ИСПОЛЬЗОВАНИЯ ТЕРРИТОРИИ

 Водоохранная зона водных объектов

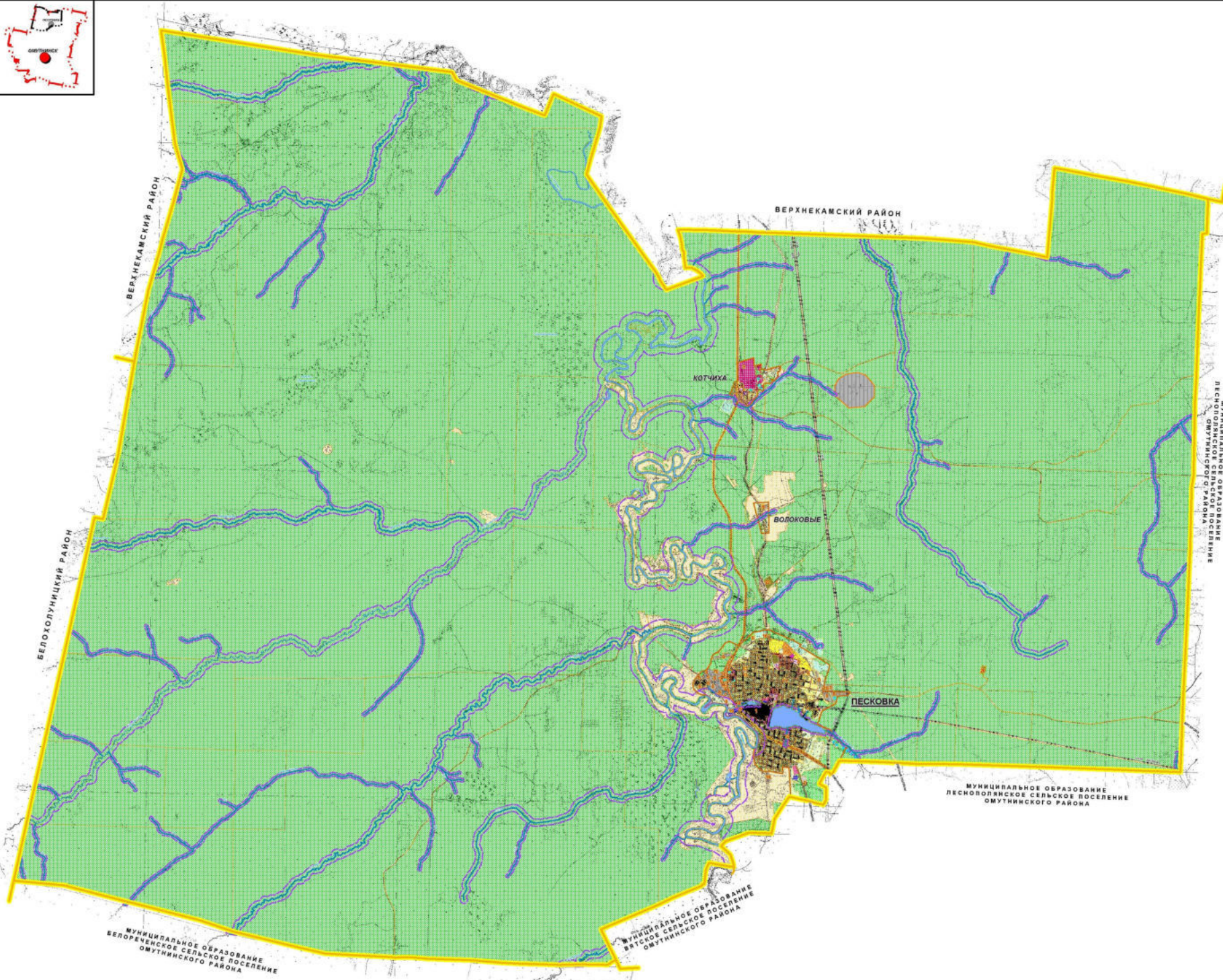
 Территории общего пользования
(градостроительные регламенты не распространяются)

Карта градостроительного зонирования пос. Котчиха Песковского городского поселения Омутнинского района Кировской области



КАРТА ГРАДОСТРОИТЕЛЬНОГО ЗОНИРОВАНИЯ муниципального образования Песковское городское поселение

зоны с особыми условиями использования территории

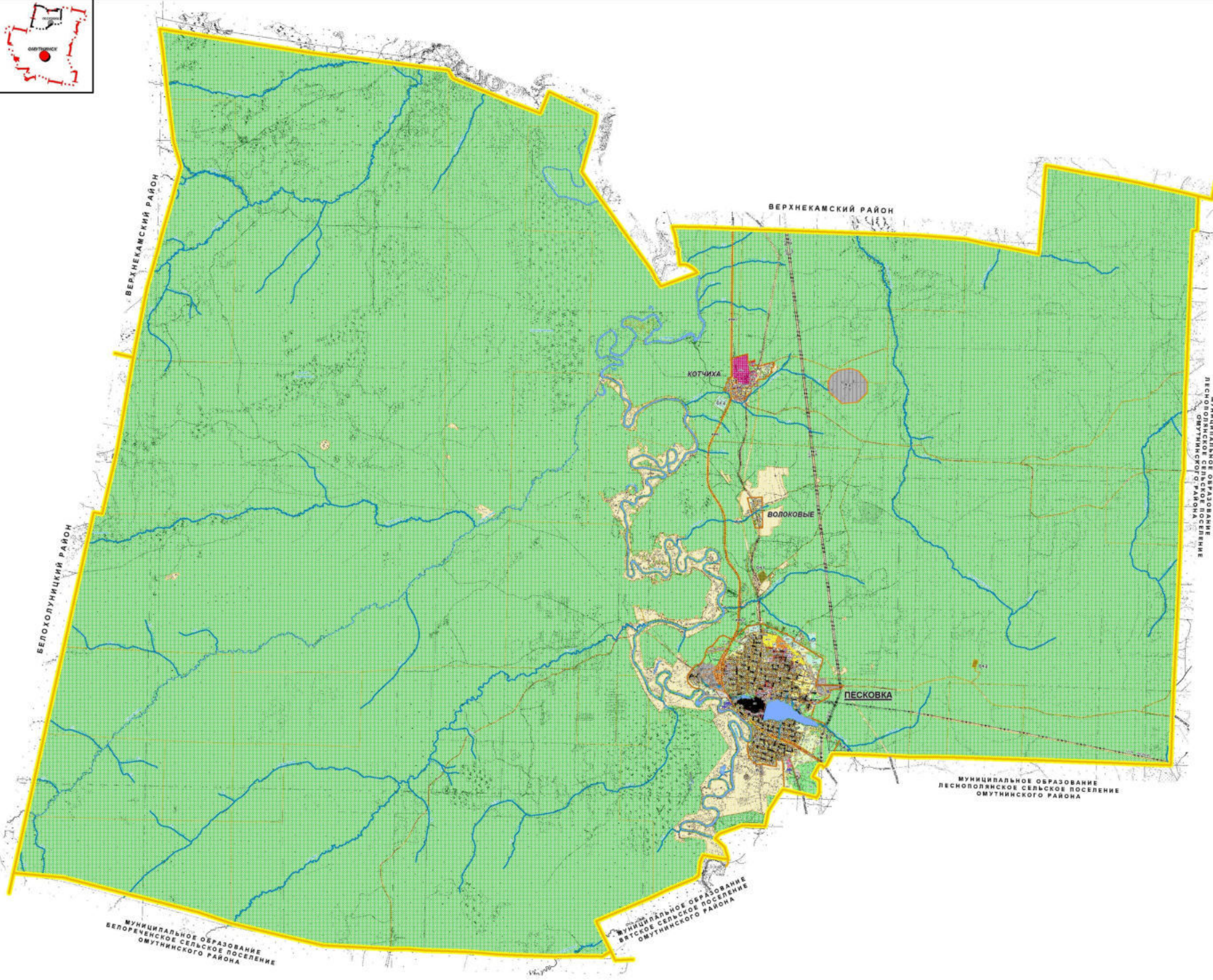


- УСЛОВНЫЕ ОБОЗНАЧЕНИЯ**
- ПЕСКОВКА** - АДМИНИСТРАТИВНЫЙ ЦЕНТР ПЕСКОВСКОГО ГОРОДСКОГО ПОСЕЛЕНИЯ
- ГРАНИЦЫ:**
- Муниципальное образование Песковское городское поселение
 - Муниципальная граница
- ТЕРРИТОРИАЛЬНЫЕ ЗОНЫ**
- ЖИТЕЛЬНЫЕ ЗОНЫ**
- Зона жилой застройки с одноквартирными домами
 - Зона многоквартирной застройки с одноквартирными домами
 - Зона многоквартирной застройки с многоквартирными домами
 - Зона многоквартирной застройки с многоквартирными домами с высокими этажами
 - Зона многоквартирной застройки с многоквартирными домами с высокими этажами с высокими этажами
- ОБЩЕСТВЕННО-ДЕТОВЫЕ ЗОНЫ**
- Зона объектов детальной общественной инфраструктуры
 - Зона объектов детальной общественной инфраструктуры с высокими этажами
 - Зона объектов детальной общественной инфраструктуры с высокими этажами
 - Зона объектов детальной общественной инфраструктуры с высокими этажами
- ПРОИЗВОДСТВЕННЫЕ ЗОНЫ**
- Зона производственной застройки I класса опасности
 - Зона производственной застройки II класса опасности
 - Зона производственной застройки III класса опасности
- ЗОНЫ ИНЖЕНЕРНОЙ И ТРАНСПОРТНОЙ ИНФРАСТРУКТУРЫ**
- Зона инженерной инфраструктуры
 - Зона дорожно-транспортной инфраструктуры
- ЗОНЫ СЕЛЬСКОХОЗЯЙСТВЕННОГО ИСПОЛЬЗОВАНИЯ**
- Зона сельскохозяйственных угодий
 - Зона сельскохозяйственных угодий
- ЗОНЫ РЕКРЕАЦИОННОГО НАЗНАЧЕНИЯ**
- Зона рекреационного назначения
 - Зона рекреационного назначения
- ЗОНЫ СПЕЦИАЛЬНОГО НАЗНАЧЕНИЯ**
- Зона специального назначения
 - Зона специального назначения
 - Зона специального назначения
- ЗЕМЕЛЬНЫЕ УЧАСТКИ, НА КОТОРЫХ НЕ РАСПРОСТРАНЯЕТСЯ ДЕЙСТВИЕ ГРАДОСТРОИТЕЛЬНОГО РЕГЛАМЕНТА**
- В границах территории объектов государственной собственности
- ГРАДОСТРОИТЕЛЬНЫЕ РЕГЛАМЕНТЫ НЕ УСТАНАВЛИВАЮТСЯ В:**
- Сельскохозяйственных угодий и земель населенных пунктов
 - Земельных участков
 - Земельных участков
- ГРАНИЦЫ ЗОН С ОСОБЫМИ УСЛОВИЯМИ ИСПОЛЬЗОВАНИЯ ТЕРРИТОРИИ**
- Водоохранные зоны водных объектов
 - Зоны санитарной охраны объектов культурного наследия
- ПРЕДПРИЯТИЯ И ОБЪЕКТЫ, ИМЕЮЩИЕ САМОСТОЯТЕЛЬНОЕ ЗАВЕРШЕННОЕ СОСТОЯНИЕ**
- 1 ООО "Уральский металлургический завод"
 - 2 Производственно-ремонтно-механическое предприятие "Сибирь"
 - 3 Производственно-ремонтно-механическое предприятие "Сибирь"
 - 4 Производственно-ремонтно-механическое предприятие "Сибирь"
 - 5 Производственно-ремонтно-механическое предприятие "Сибирь"
 - 6 Производственно-ремонтно-механическое предприятие "Сибирь"
 - 7 Производственно-ремонтно-механическое предприятие "Сибирь"
 - 8 Производственно-ремонтно-механическое предприятие "Сибирь"
 - 9 Производственно-ремонтно-механическое предприятие "Сибирь"
 - 10 Производственно-ремонтно-механическое предприятие "Сибирь"
 - 11 Производственно-ремонтно-механическое предприятие "Сибирь"
 - 12 Производственно-ремонтно-механическое предприятие "Сибирь"
 - 13 Производственно-ремонтно-механическое предприятие "Сибирь"
 - 14 Производственно-ремонтно-механическое предприятие "Сибирь"
 - 15 Производственно-ремонтно-механическое предприятие "Сибирь"
 - 16 Производственно-ремонтно-механическое предприятие "Сибирь"
 - 17 Производственно-ремонтно-механическое предприятие "Сибирь"
 - 18 Производственно-ремонтно-механическое предприятие "Сибирь"
 - 19 Производственно-ремонтно-механическое предприятие "Сибирь"
 - 20 Производственно-ремонтно-механическое предприятие "Сибирь"
 - 21 Производственно-ремонтно-механическое предприятие "Сибирь"
 - 22 Производственно-ремонтно-механическое предприятие "Сибирь"

№	Имя	Подпись	Дата
1	Иванов И.И.		2024
2	Петров П.П.		2024
3	Сидоров С.С.		2024
4	Трофимов Т.Т.		2024
5	Федотов Ф.Ф.		2024
6	Харьков Х.Х.		2024
7	Цыганов Ц.Ц.		2024
8	Чайков Ч.Ч.		2024
9	Шаров Ш.Ш.		2024
10	Щербак Щ.Щ.		2024
11	Юрьев Ю.Ю.		2024
12	Яковлев Я.Я.		2024

КАРТА ГРАДОСТРОИТЕЛЬНОГО ЗОНИРОВАНИЯ

муниципального образования Песковское городское поселение



УСЛОВНЫЕ ОБОЗНАЧЕНИЯ

ПЕСКОВКА - АДМИНИСТРАТИВНЫЙ ЦЕНТР ПЕСКОВСКОГО ГОРОДСКОГО ПОСЕЛЕНИЯ

ГРАНИЦЫ

- Муниципальное образование Песковское городское поселение
- Межмуниципальные границы

ТЕРРИТОРИАЛЬНЫЕ ЗОНЫ

ЖИЛЫЕ ЗОНЫ

- Ж-1 Зона жилой застройки с развитой плотной застройкой
- Ж-1А Зона малоэтажной застройки с развитой плотной застройкой
- Ж-2 Зона малоэтажной застройки с развитой плотной застройкой до пяти этажей
- Ж-3 Зона малоэтажной застройки с развитой плотной застройкой до пяти этажей
- Ж-4 Зона малоэтажной застройки с развитой плотной застройкой до пяти этажей

ОБЩЕСТВЕННО-ДЕЛОВЫЕ ЗОНЫ

- ОД-1 Зона объектов делового назначения с развитой плотной застройкой
- ОД-2 Зона объектов делового назначения с развитой плотной застройкой
- ОД-3 Зона объектов делового назначения с развитой плотной застройкой
- ОД-4 Зона объектов делового назначения с развитой плотной застройкой

ПРОИЗВОДСТВЕННЫЕ ЗОНЫ

- П-1 Зона производственного назначения с развитой плотной застройкой
- П-2 Зона производственного назначения с развитой плотной застройкой
- П-3 Зона производственного назначения с развитой плотной застройкой

ЗОНЫ ИНЖЕНЕРНОЙ И ТРАНСПОРТНОЙ ИНФРАСТРУКТУРЫ

- ИТ-1 Зона инженерной и транспортной инфраструктуры с развитой плотной застройкой
- ИТ-2 Зона инженерной и транспортной инфраструктуры с развитой плотной застройкой

ЗОНЫ СЕЛЬСКОХОЗЯЙСТВЕННОГО ИСПОЛЬЗОВАНИЯ

- СХ-1 Зона сельскохозяйственного использования с развитой плотной застройкой
- СХ-2 Зона сельскохозяйственного использования с развитой плотной застройкой

ЗОНЫ РЕКРЕАЦИОННОГО НАЗНАЧЕНИЯ

- Р-1 Зона рекреационного назначения с развитой плотной застройкой
- Р-2 Зона рекреационного назначения с развитой плотной застройкой

ЗОНЫ СПЕЦИАЛЬНОГО НАЗНАЧЕНИЯ

- СЗ-1 Зона специального назначения с развитой плотной застройкой
- СЗ-2 Зона специального назначения с развитой плотной застройкой

ЗЕМЕЛЬНЫЕ УЧАСТКИ, НА КОТОРЫХ НЕ РАСПРОСТРАНЯЕТСЯ ДЕЙСТВИЕ ГРАДОСТРОИТЕЛЬНОГО РЕГУЛИРОВАНИЯ

- В границах территории, на которой не распространяется действие градостроительного регулирования

ГРАДОСТРОИТЕЛЬНЫЕ РЕГУЛИРОВАНИЯ НЕ УСТАНОВЛЕНА ДЛЯ:

- Земельные участки, на которых не устанавливаются градостроительные регламенты
- Земельные участки, на которых не устанавливаются градостроительные регламенты
- Земельные участки, на которых не устанавливаются градостроительные регламенты

№ документа	001-01-001-2017-001
Дата утверждения	2017-01-20
Исполнитель	Муниципальное образование Песковское городское поселение
Составитель	Муниципальное образование Песковское городское поселение
Проверенный	Муниципальное образование Песковское городское поселение
Утвержденный	Муниципальное образование Песковское городское поселение