

ИНВЕСТИЦИОННАЯ ПЛОЩАДКА №1 (г. Омутнинск, ул. Дорожная)

Тип площадки: Для производственной деятельности

Краткое описание инвестиционной площадки: Земельный участок расположен в северо-западной части г. Омутнинска (кадастровый квартал 43:22:310226), категория земель – земли населенного пункта, государственная собственность не разграничена, обременения и ограничения отсутствуют. Согласно Правил землепользования и застройки г. Омутнинска земельный участок расположен в следующих зонах: Р-2 – зона природных ландшафтов, Ж – 1п - – зона планируемой жилой застройки усадебного типа, ОД – 1 – зона объектов делового, общественного и коммерческого назначения, СХ – 1 – зона сельскохозяйственных угодий. Из указанных зон возможен перевод в производственную зону. Земельный участок имеет статус земель государственная собственность, на которые не разграничена, обременений нет.

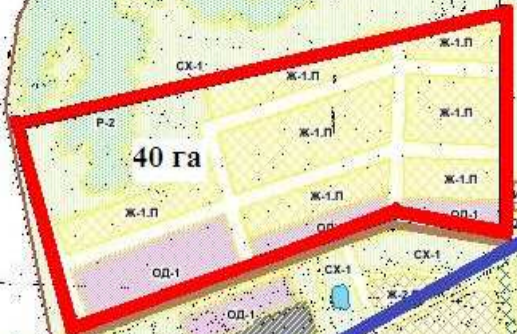
Наименование показателя	Значение
Площадь площадки	40 га.
Расположение ЛЭП	Проходит на расстоянии 50-100 метров. Электроснабжение от двух ВЛ 10кВ, фидер №9, Фидер №24 возможная подключаемая нагрузка 0,5 МВт, потребитель 2-й категории. При большей нагрузке строительство ВЛ 10 кВ протяженность 5 км. От ВЛ 110 кВ, проходящей в 100 м, возможно подключение нагрузки более 5 МВт.
Расстояние до автодороги	Автодорога Р243 Кострома-Шарья-Киров Пермь проходит вдоль участка
Расстояние до газопровода	Газопровод проходит на расстоянии более 1.5 км с возможным потреблением до 1 млн. м3 в год, и газопровода высокого давления с большим потреблением находящегося на расстоянии 5 км.
Удаленность земельного участка учетом транспортных схем до г.Кирова	170 км.
Удаленность земельного участка с учетом транспортных схем до г. Пермь	326 км.
Удаленность земельного участка с учетом транспортных схем до ж/д «Стальная»	2,5 км
Расстояние до жилой застройки	780м

Электроснабжение от двух ВЛ 10кВ фидер №9, Фидер №24 возможная подключаемая нагрузка 0,5 МВт, потребитель 2-й категории. При большей нагрузке строительство ВЛ 10 кВ протяженностью 5 км. От ВЛ 110 кВ, проходящей в 100 м, возможно подключение нагрузки более 5 МВт.

Газопровод среднего давления находится на расстоянии 1,5 км с возможным потреблением до 1 млн. м3 в год, и газопровода высокого давления с большим потреблением находящегося на расстоянии 5 км.

Железная дорога находится на расстоянии 2,5 км.

Инвестиционная площадка №1 для объектов промышленного (производственного) назначения г.Омутнинск ул. Дорожная



- площадь 40 га
- категория земель - земли поселений, рельеф умеренный, территория объекта
- ЛЭП на расстоянии 50-100 метров,
- автодорога Киров-Пермь – проходит вдоль участка;

Согласно ПЗЗ данный участок расположен в зонах:
Р-2- зона природных ландшафтов,
Ж-1П - зона планируемой жилой застройки усадебного типа,
ОД-1- зона объектов делового, общественного и коммерческого назначения,
СХ-1- зона сельскохозяйственных угодий

500
метры
Масштаб: 1:10,000

ИНВЕСТИЦИОННАЯ ПЛОЩАДКА №2 (пос. Белореченск)

Тип площадки: Для производственной деятельности

Краткое описание инвестиционной площадки: Земельный участок расположен в северной части п. Белореченск, категория земель – земли лесного фонда. Обременения и ограничения отсутствуют. Из указанных земель возможен перевод в земли промышленности, производственную зону. Земельный участок находится на федеральных землях (землях лесного фонда).

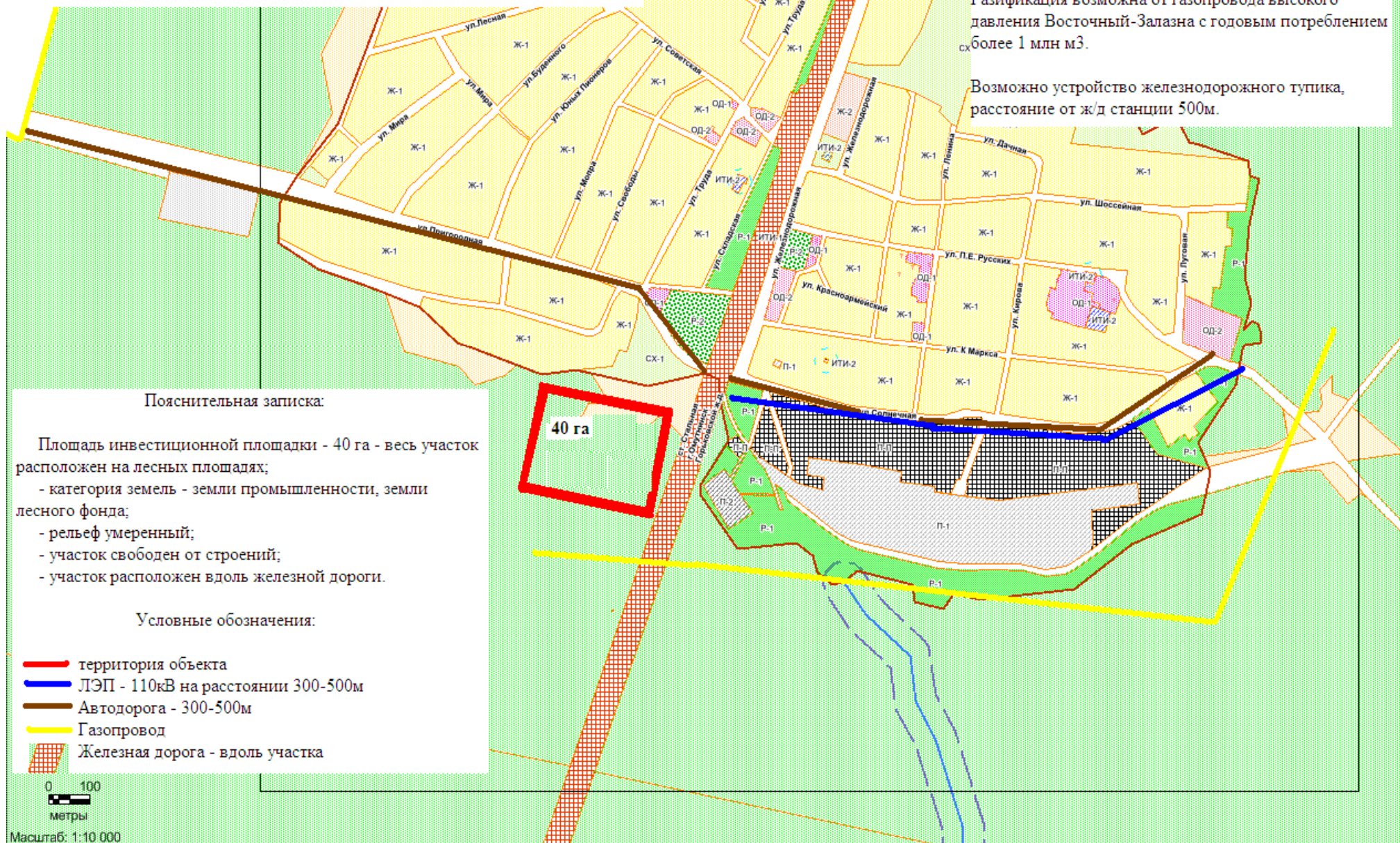
Наименование показателя	Значение
Площадь площадки	40 га.
Расположение ЛЭП	Проходит на расстоянии 300-500 метров
Расстояние до автодороги	300-500 метров
Газопровод Расстояние до газопровода	От газопровода высокого давления Восточный – Залазна с годовым потреблением более 1 млн.м ³ , расстояние до газопровода 50-100 м
Возможность электроснабжения	Возможно электроснабжение от двух ВЛ 6кВ фидер № 19, фидер № 29 Омутнинского РЭС Северных электросетей Кировэнерго, возможная подключаемая мощность 2-2,5 МВт от ВЛ 6кВ, потребитель 2 категории
Удаленность земельного участка с учетом транспортных схем до г. Кирова	190 км.
Удаленность земельного участка с учетом транспортных схем до г. Пермь	336 км.
Удаленность земельного участка с учетом транспортных схем до ж/д «Озерница»	500 м, железная дорога вдоль участка. Возможно устройство железнодорожного тупика
Расстояние до жилой застройки	200 м
Рельеф	умеренный

**Инвестиционная площадка №2
для размещения объектов промышленного
(производственного) назначения,
МО Белореченское с/п, поселок Белореченск**

Возможно электроснабжение от двух ВЛ 6кВ фидер №19, фидер №29 Омутнинского РЭС Северных электросетей Кировэнерго, возможная подключаемая мощность 2-2,5 МВт от ВЛ 6кВ, потребитель 2 категории.

Газификация возможна от газопровода высокого давления Восточный-Залазна с годовым потреблением более 1 млн м³.

Возможно устройство железнодорожного тупика, расстояние от ж/д станции 500м.



40 га

ИНВЕСТИЦИОННАЯ ПЛОЩАДКА №3 (г. Омутнинск, ул. Треугольная)

Тип площадки: Для производственной деятельности

Краткое описание инвестиционной площадки: Земельный участок расположен в северо-восточной части города Омутнинска, квартал 43:22:310201, категория земель – земли поселений. Земельный участок расположен в следующих зонах: зона Ж-1 – зона жилой застройки усадебного типа, зона Сх-1 – зона сельскохозяйственных угодий, зона П-3- зона предприятий III класса опасности, зона Р-2- зона природных ландшафтов. Обременения и ограничения отсутствуют. Из указанных зон возможен перевод в земли промышленности, производственную зону. Земельный участок находится на землях государственная собственность, на которые не разграничена.

Наименование показателя	Значение
Площадь площадки	40 га.
Расположение ЛЭП	Проходит на расстоянии 500 метров
Расстояние до автодороги	500
Газопровод Расстояние до газопровода	Расстояние до газопровода 500м Газификация площадки возможна от газопровода среднего давления, проходящего на расстоянии около 300 м с годовым потреблением 1 млн.м ³ в год, а также от газопровода высокого давления, проходящего на расстоянии 200 м с большим годовым потреблением
Возможность электроснабжения	Рядом с площадкой проходит ВЛ 10 кВ, фидера №9, Омутнинского РЭС Северных электросетей. Возможно подключение потребителя 3 категории, не более 0,25 Мва. Для подключения нагрузки большей мощности со 2-й категорией надежности электроснабжения, требуется строительство двух ВЛ 10 кВ, протяженностью 1,5 км до подстанции 220/110/10 кВ «Омутнинская», с подключаемой нагрузкой до 5 Мва, возможны другие технические решения при получении технических условий на присоединение.
Удаленность земельного участка с учетом транспортных схем до г. Кирова	180 км.
Удаленность земельного участка с учетом транспортных схем до г. Пермь	333 км.

Удаленность земельного участка с учетом транспортных схем до ж/д «Стальная»	500 м
Расстояние до жилой застройки	100 м
Рельеф	умеренный
Железнодорожные тупики	Примыкают

**Инвестиционная площадка №3
для размещения объектов промышленного
(производственного) назначения
г. Омутнинска ул. Треугольная**

Требуется строительство ВЛ 10кВ, протяженностью 1,5 км до подстанции 220/110/10 кВ "Омутнинская".

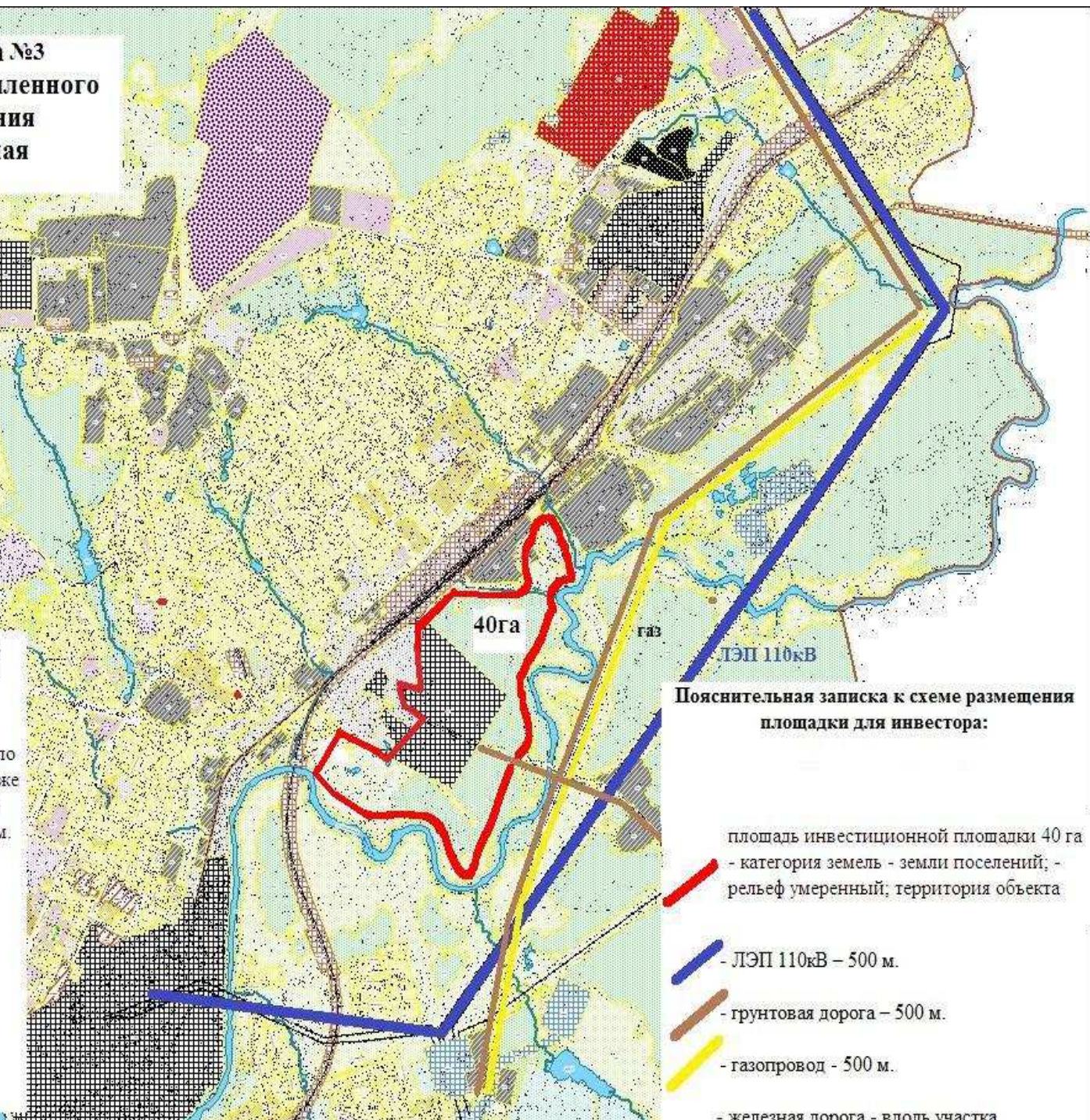
Газификация площадки возможна от газопровода среднего давления, проходящего на расстоянии около 300м с годовым потреблением 1млн. м³ в год, а также от газопровода высокого давления, проходящего на расстоянии 200 м с большим годовым потреблением.

Технические решения по подключению будут определены при получении технических условий.

Железнодорожные тупики примыкают к данной площадке.

0 1000
метры

Масштаб: 1:20 000



**Пояснительная записка к схеме размещения
площадки для инвестора:**

- площадь инвестиционной площадки 40 га
- категория земель - земли поселений; - рельеф умеренный; территория объекта
- ЛЭП 110кВ – 500 м.
- грунтовая дорога – 500 м.
- газопровод - 500 м.
- железная дорога - вдоль участка

ИНВЕСТИЦИОННАЯ ПЛОЩАДКА №4 (пос. Лесные Поляны)

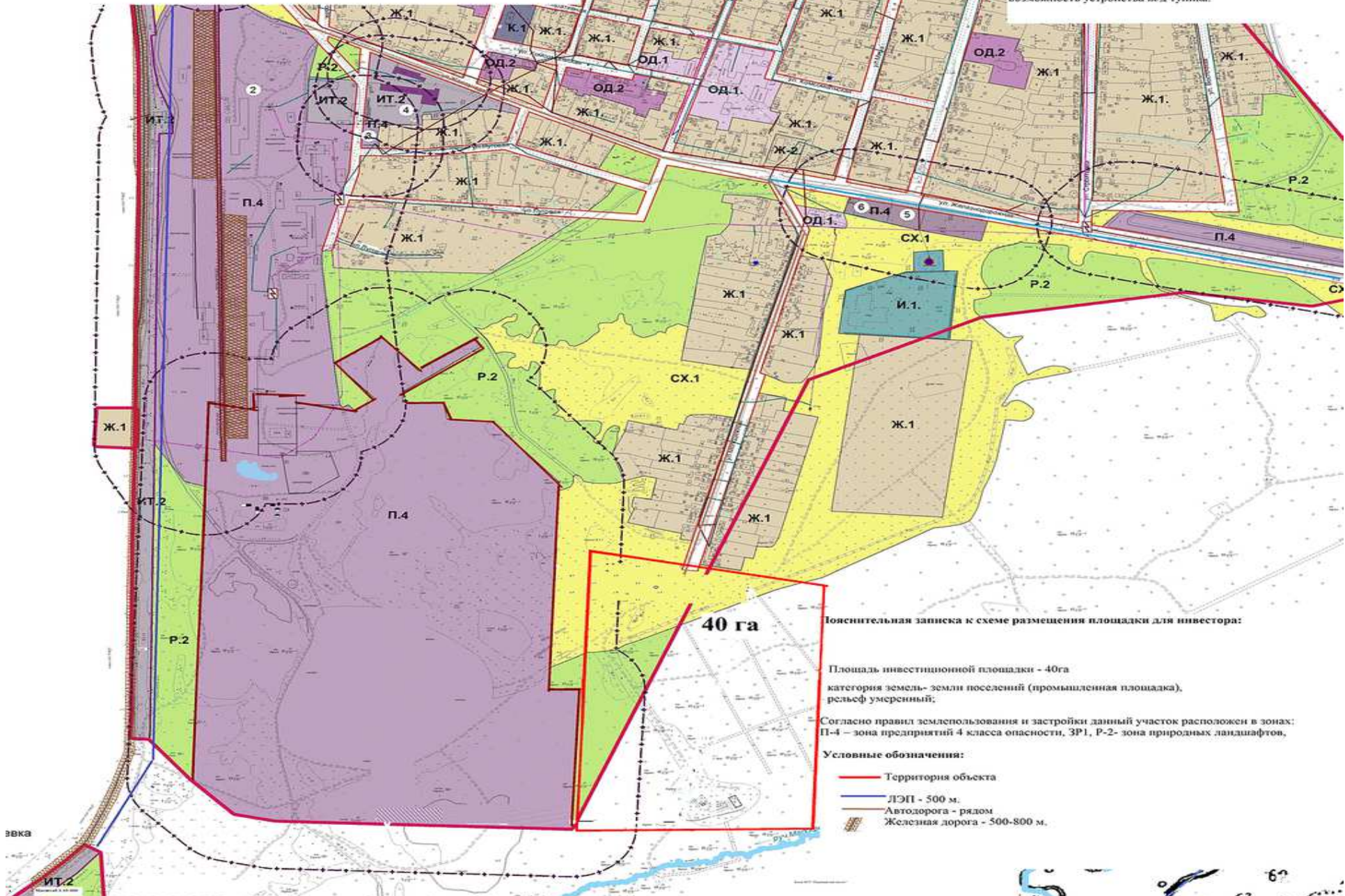
- **Тип площадки:** Для производственной деятельности

- **Краткое описание инвестиционной площадки:** Земельный участок расположен в южной части поселка Лесные Поляны, квартал 43:22:340107, категория земель – земли поселений и на землях лесного фонда. Земельный участок расположен в следующих зонах: зона Сх-1 – зона сельскохозяйственных угодий, зона П-4- зона предприятий IV класса опасности, зона Р-2- зона природных ландшафтов. Из указанных зон возможен перевод в земли промышленности, производственную зону. Земельный участок находится на землях государственная собственность, на которые не разграничена и на землях лесного фонда.

Наименование показателя	Значение
Площадь площадки	40 га.
Расположение ЛЭП	Проходит на расстоянии 500 метров
Расстояние до автодороги	рядом
Газопровод Расстояние до газопровода	Газификация площадки возможна от газопровода высокого давления Восточный-Залазна, протяженность 20 км
Возможность электроснабжения	Возможно от ВЛ 10 кВ фидера № 38, мощность около 0,1 МВт, потребитель 3 категории. Подключение большей мощности возможно при строительстве ВЛ 10кВ, протяженностью около 10км
Удаленность земельного участка с учетом транспортных схем до г. Кирова	219 км.
Удаленность земельного участка с учетом транспортных схем до г. Пермь	332 км.
Удаленность земельного участка с учетом транспортных схем до ж/д	500-800 м. Требуется строительство ж/д тупика
Расстояние до жилой застройки	150 м
Рельеф	умеренный
Ограничения	Часть з/у находится в аренде у ООО «Кировская Лесопромышленная компания» и часть на лесных площадях

**Инвестиционная площадка №4
для размещения объектов промышленного
(производственного) назначения
Леснополянское г.п., кадастровый квартал 43:22:340107**

Электроснабжение возможно от ВЛ 10 кВ фидера №38, мощность около 0,1 МВт, потребитель 3 категории. Подключение большей мощности возможно при строительстве ВЛ 10 кВ, протяженностью около 10 км. Газификация возможна от газопровода высокого давления Восточный- Запад, протяженностью 20 км. Участок примыкает к железной дороге, существует возможность устройства ж/д тупика.



40 га

Объяснительная записка к схеме размещения площадки для инвестора:

Площадь инвестиционной площадки - 40га
категория земель- земли поселений (промышленная площадка),
рельеф умеренный;
Согласно правил землепользования и застройки данный участок расположен в зонах:
П-4 – зона предприятий 4 класса опасности, ЗР1, Р-2- зона природных ландшафтов,

Условные обозначения:

- Территория объекта
- ЛЭП - 500 м.
- Автодорога - рядом
- ▨ Железная дорога - 500-800 м.

звuka

ИНВЕСТИЦИОННАЯ ПЛОЩАДКА №5 (г. Омутнинск)

- **Тип площадки:** Для производственной деятельности
- **Краткое описание инвестиционной площадки:** Земельный участок расположен в северной части города Омутнинска, по автодороге Омутнинск-Пермь, категория земель – земли лесного фонда. Обременения и ограничения отсутствуют. Из указанной категории земель возможен перевод в земли промышленности, производственную зону. Земельный участок находится на землях государственного лесного фонда

Наименование показателя	Значение
Площадь площадки	40 га.
Расположение ЛЭП	Проходит на расстоянии 50 метров
Расстояние до автодороги	10 м
Газопровод Расстояние до газопровода	Расстояние до газопровода 50 м Газификация площадки возможна от газопровода высокого давления с годовым потреблением 1млн.м3 в год
Возможность электроснабжения	Возможно подключение мощности до 1 Мвт от ВЛ 10 кВ фидера № 6 Омутнинского РЭС. Потребитель 3 категории. Для большей мощности и электроснабжения по 2 категории необходимо строительство ВЛ 10 кВ, протяженностью 5 км от подстанции «Омутнинская». Возможны другие технические решения, в зависимости от подключаемой мощности.
Удаленность земельного участка с учетом транспортных схем до г. Кирова	200 км.
Удаленность земельного участка с учетом транспортных схем до г. Пермь	330 км.
Удаленность земельного участка с учетом транспортных схем до ж/д «Стальная»	200-500 м
Расстояние до жилой застройки	300 м
Рельеф	умеренный
Железнодорожные тупики	Нет

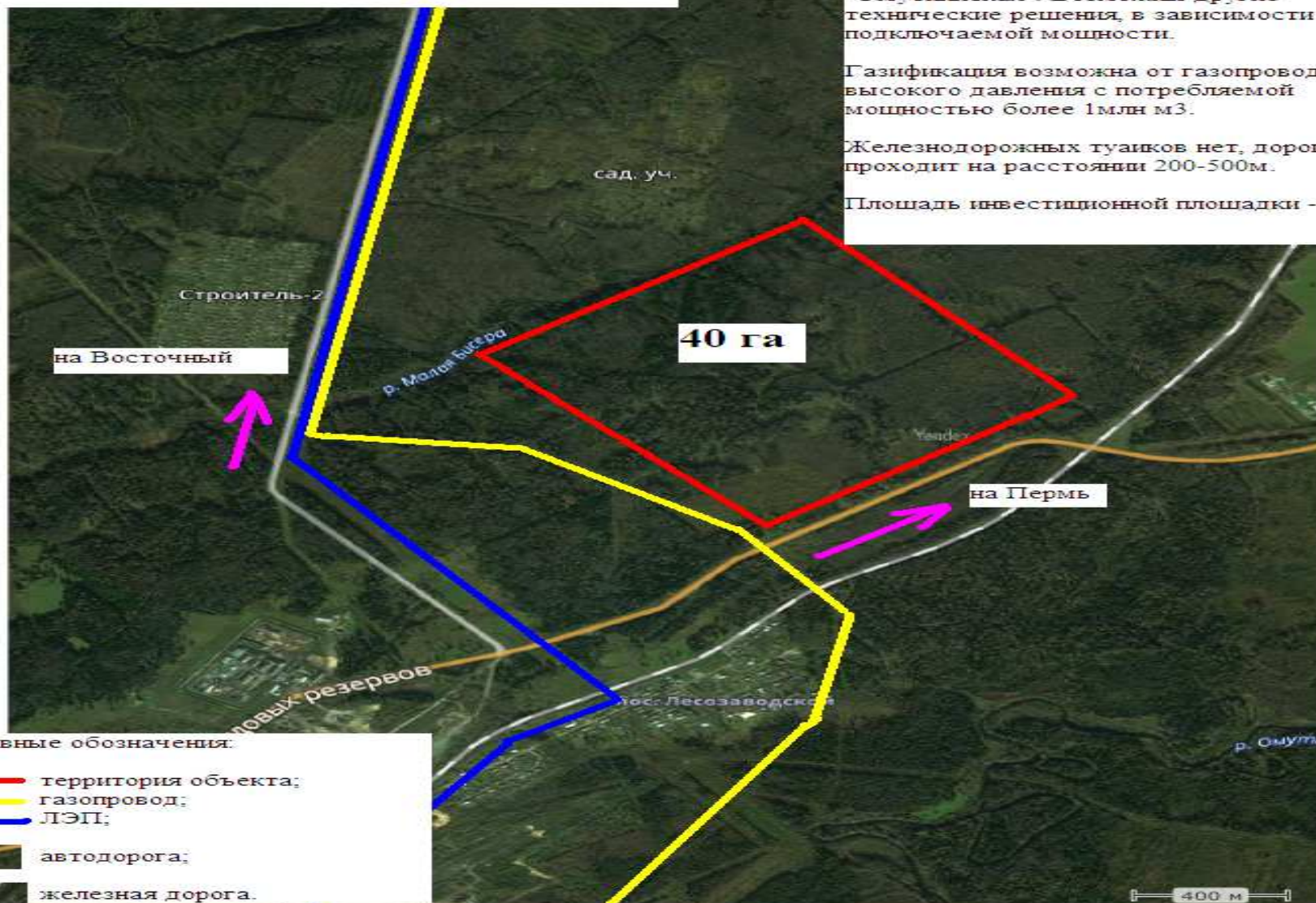
**Инвестиционная площадка №5
для размещения объектов
промышленного (производственного)
назначения на территории
г.Омутнинск вдоль автодороги
г.Омутнинск-г.Пермь**

Возможно подключение мощности до 1 Мвт от ВЛ 10кВ фидера №6 Омутнинского РЭС. Потребитель 3 категории. Для большей мощности и электроснабжения по 2 категории необходимо строительство ВЛ 10кВ, протяженностью 5км от подстанции "Омутнинская". Возможны другие технические решения, в зависимости от подключаемой мощности.

Газификация возможна от газопровода высокого давления с потребляемой мощностью более 1млн м3.

Железнодорожных туайков нет, дорога проходит на расстоянии 200-500м.

Площадь инвестиционной площадки - 40га.



Масштаб 1:40 000

ИНВЕСТИЦИОННАЯ ПЛОЩАДКА №6 (г. Омутнинск, ул. Треугольная)

- **Тип площадки:** Для производственной деятельности
- **Краткое описание инвестиционной площадки:** Земельный участок расположен в северо-восточной части города Омутнинска, квартал 43:22:310201, категория земель – земли поселений. Земельный участок расположен в следующих зонах: зона Ж-1 – зона жилой застройки усадебного типа, зона П-1- зона предприятий V класса опасности. Из указанных зон возможен перевод в земли промышленности, производственную зону. Земельный участок находится на землях государственная собственность, на которые не разграничена.

Наименование показателя	Значение
Площадь площадки	40 га.
Расположение ЛЭП	Проходит на расстоянии 500 метров
Расстояние до автодороги	500
Газопровод Расстояние до газопровода	Расстояние до газопровода 500м Газификация площадки возможна от газопровода среднего давления, проходящего на расстоянии около 300м с годовым потреблением 1млн.м3 в год, а также от газопровода высокого давления, проходящего на расстоянии 200м с большим годовым потреблением
Возможность электроснабжения	На площадке расположена трансформаторная подстанция с трансформатором 630 кВа, запитана от Вл 10 кВ, фидера №9, Омутнинского РЭС Северных электросетей. Возможно подключение потребителя 3 категории, мощность до 600 кВА. Для подключения нагрузки большей мощности со 2й категорией надежности электроснабжения, требуется строительство ВЛ 10 кВ, протяженностью 1,5 км до подстанции 220/110/10 кВ «Омутнинская», с подключаемой нагрузкой до 5 мВа, возможны другие технические решения при получении технических условий на присоединение.
Удаленность земельного участка с учетом транспортных схем до г. Кирова	180 км.
Удаленность земельного участка с учетом транспортных схем до г. Пермь	333 км.

Удаленность земельного участка с учетом транспортных схем до ж/д «Стальная»	500 м
Расстояние до жилой застройки	100 м
Рельеф	умеренный
Железнодорожные тупики	Примыкают
Обременения и ограничения	10Га находятся в собственности ООО ПКП «Алмис» и на территории городских лесов

**Инвестиционная площадка №6
для размещения объектов промышленного
(производственного) назначения
г. Омутнинска ул. Треугольная**

На площадке ООО «Алмис» расположена ТП с трансформатором 630 кВА. Возможно подключение потребителя 3 категории, мощность до 600 кВА. Для подключения нагрузки большей мощности со 2й категорией надежности электроснабжения, требуется строительство ВЛ 10 кВ, протяженностью 1,5 км до подстанции 220/110/10 кВ «Омутнинская».

Газификация площадки возможна от газопровода среднего давления, проходящего на расстоянии около 300м с годовым потреблением 1млн. м3 в год, а также от газопровода высокого давления, проходящего на расстоянии 200 м с большим годовым потреблением.

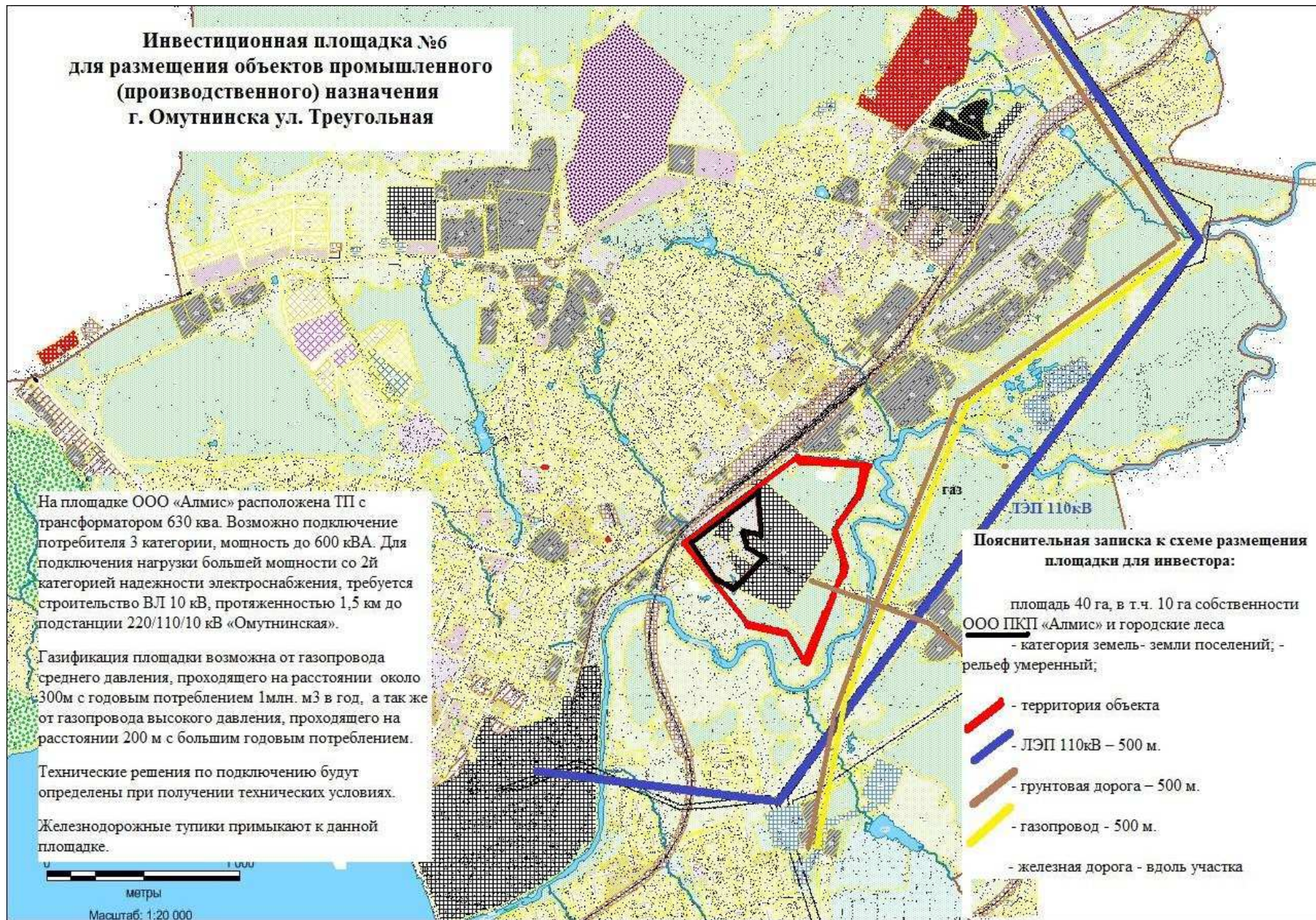
Технические решения по подключению будут определены при получении технических условий.

Железнодорожные тупики примыкают к данной площадке.



метры

Масштаб: 1:20 000



**Пояснительная записка к схеме размещения
площадки для инвестора:**

площадь 40 га, в т.ч. 10 га собственности
ООО ПКП «Алмис» и городские леса
- категория земель- земли поселений; -
рельеф умеренный;

-  - территория объекта
-  - ЛЭП 110кВ – 500 м.
-  - грунтовая дорога – 500 м.
-  - газопровод - 500 м.
-  - железная дорога - вдоль участка

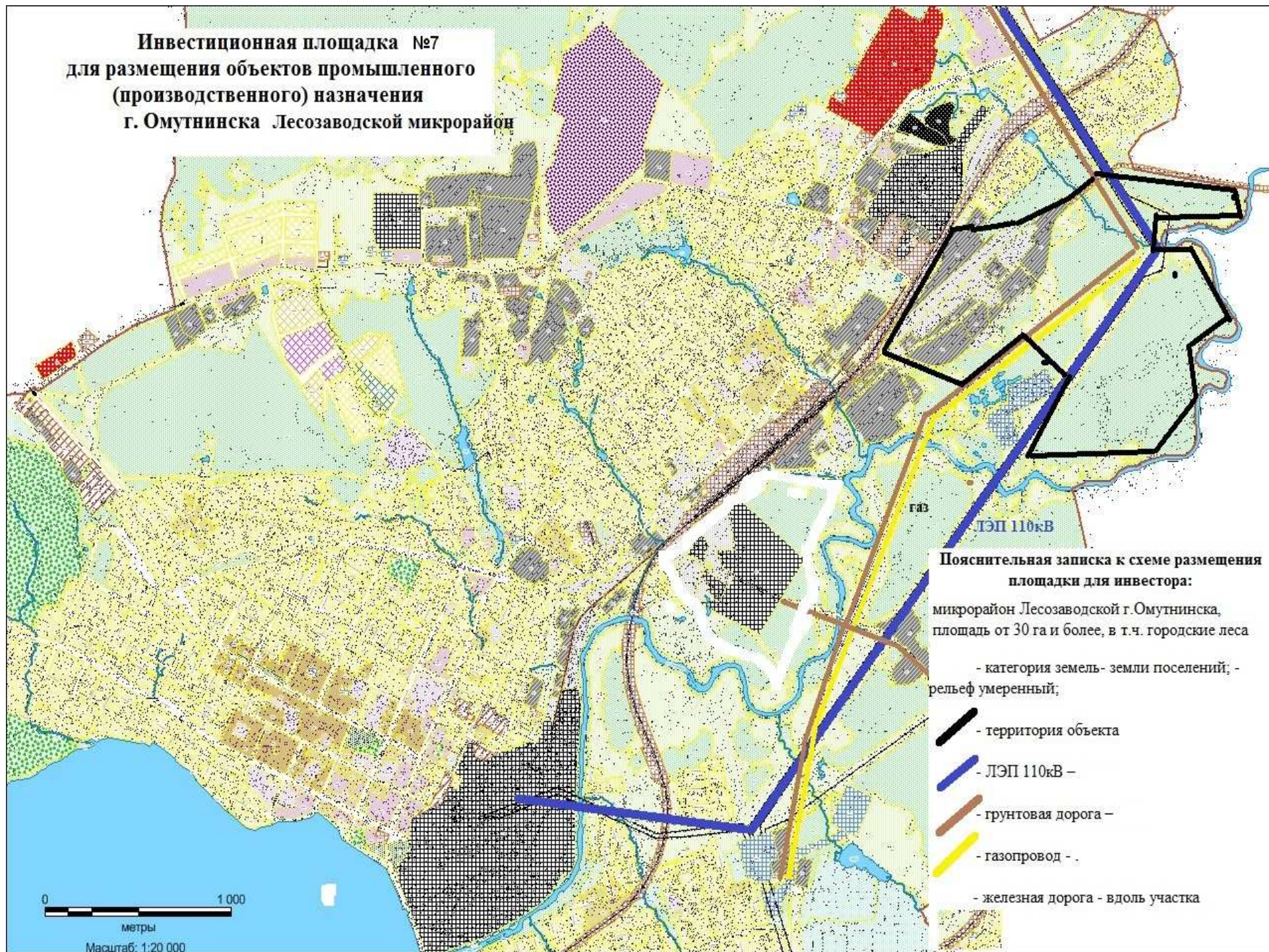
ИНВЕСТИЦИОННАЯ ПЛОЩАДКА №7 (г. Омутнинск, мкр. Лесозаводская)

- **Тип площадки:** Для производственной деятельности
- **Краткое описание инвестиционной площадки:** Земельный участок расположен в северо-восточной части города Омутнинска, квартал 43:22:310206; 43:22:310209, категория земель – земли поселений. Земельный участок расположен в следующих зонах: зона Р-2–городские леса, зона П-2- зона предприятий IV класса опасности. Из указанных зон возможен перевод в земли промышленности, производственную зону. Земельный участок находится на землях государственная собственность, на которые не разграничена.

Наименование показателя	Значение
Площадь площадки	30-90 га.
Расположение ЛЭП	Проходит на расстоянии менее 50 метров
Расстояние до автодороги	280 м
Газопровод Возможность подключения	Расстояние до газопровода 1км Возможно подключение потребителя с годовым потреблением газа более 1млн. куб. м природного газа. Расстояние до газопровода среднего давления 3 км, с возможным подключением потребителя с годовым потреблением газа до 1 млн. куб. м газа.
Возможность электроснабжения	По площадке проходят 2 ЛЭП 10кВ, фидер №7, фидер №6, которые позволяют подключить нагрузку до 3 Мвт, по 2 категории надежности. Для подключения нагрузки большей мощности необходимо строительство ЛЭП 10 кВ от электрической подстанции 220/110/10 кВ «Омутнинская», которая находится на расстоянии 4 км. Возможны другие технические решения при получении технических условий на присоединение.
Удаленность земельного участка с учетом транспортных схем до г. Кирова	180 км.
Удаленность земельного участка с учетом транспортных схем до г. Пермь	333 км.
Удаленность земельного участка с учетом транспортных схем до ж/д «Стальная»	2м

Расстояние до жилой застройки	100 м
Рельеф	умеренный
Железнодорожные пути	Примыкают
Обременения и ограничения	нет

**Инвестиционная площадка №7
для размещения объектов промышленного
(производственного) назначения
г. Омутнинска Лесозаводской микрорайон**



**Пояснительная записка к схеме размещения
площадки для инвестора:**

микрорайон Лесозаводской г. Омутнинска,
площадь от 30 га и более, в т.ч. городские леса

- категория земель- земли поселений; -
рельеф умеренный;
- территория объекта
- ЛЭП 110кВ –
- грунтовая дорога –
- газопровод - -
- железная дорога - вдоль участка

0 1000
метры
Масштаб: 1:20 000

ИНВЕСТИЦИОННАЯ ПЛОЩАДКА №8 (г. Омутнинск. Ул. Треугольная, заречная часть)

Тип площадки: Для производственной деятельности

Краткое описание инвестиционной площадки: Земельный участок расположен в северо-восточной части города Омутнинска, квартал 43:22:310201, категория земель – земли поселений. Земельный участок расположен в следующих зонах: зона Ж-1 – зона жилой застройки усадебного типа, зона Сх-1 – зона сельскохозяйственных угодий, зона П-3- зона предприятий III класса опасности, зона Р-2- зона природных ландшафтов. Обременения и ограничения отсутствуют. Из указанных зон возможен перевод в земли промышленности, производственную зону. Земельный участок находится на землях государственная собственность, на которые не разграничена.

Наименование показателя	Значение
Площадь площадки	40 га.
Расположение ЛЭП	Проходит на расстоянии 500 метров
Расстояние до автодороги	500
Газопровод Расстояние до газопровода	Расстояние до газопровода 500м Газификация площадки возможна от газопровода среднего давления, проходящего на расстоянии около 300м с годовым потреблением 1млн.м3 в год, а также от газопровода высокого давления, проходящего на расстоянии 200м с большим годовым потреблением
Возможность электроснабжения	Требуется строительство ВЛ 10 кВ, протяженностью 1,5 км до станции 220/110/10кВ «Омутнинская»
Удаленность земельного участка с учетом транспортных схем до г. Кирова	180 км.
Удаленность земельного участка с учетом транспортных схем до г. Пермь	333 км.
Удаленность земельного участка с учетом транспортных схем до ж/д «Стальная»	500 м
Расстояние до жилой застройки	100 м
Рельеф	умеренный
Железнодорожные тупики	500 м.

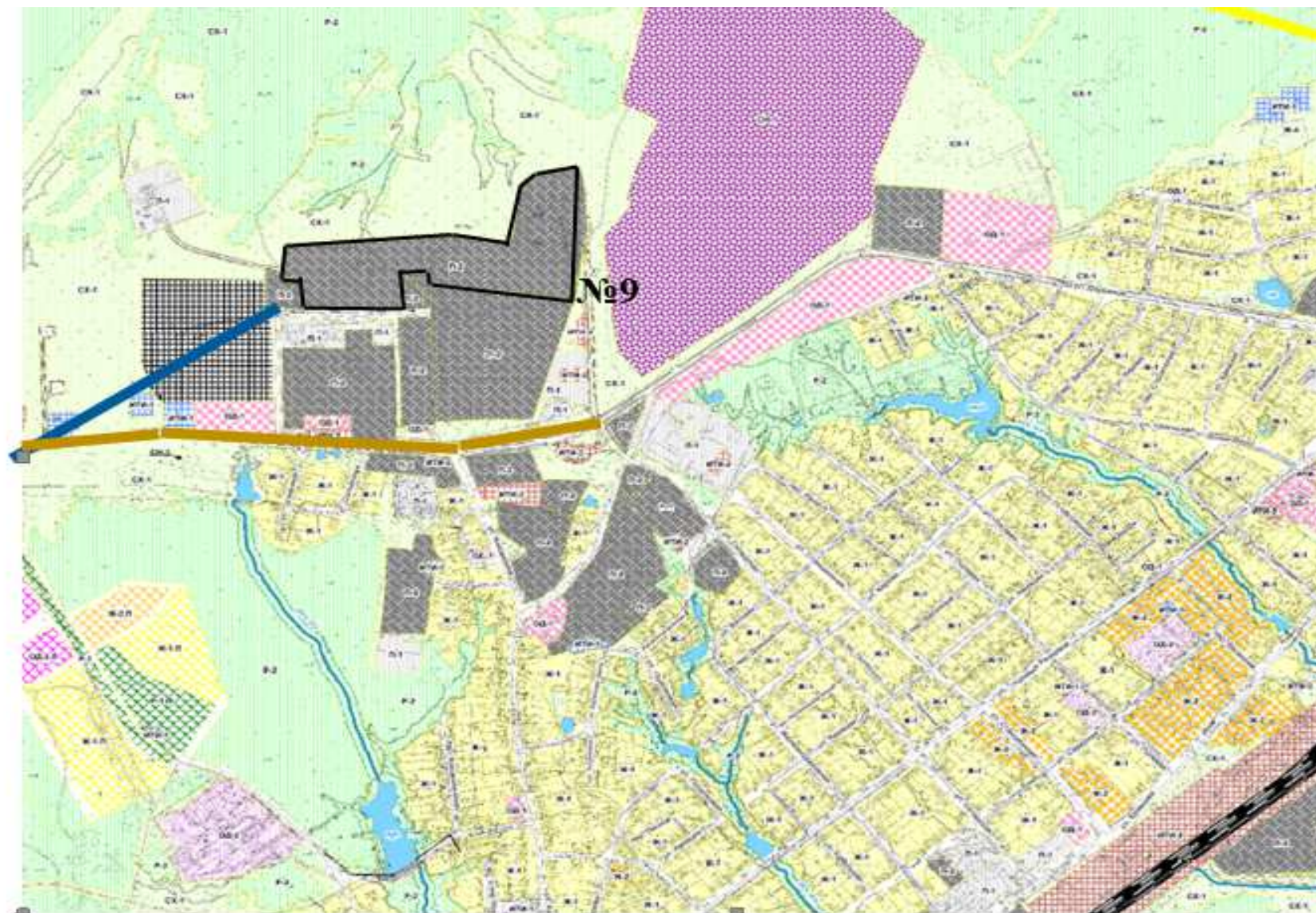


ИНВЕСТИЦИОННАЯ ПЛОЩАДКА №9 (г. Омутнинск, ул. Дорожная)

Тип площадки: Для производственной деятельности

Краткое описание инвестиционной площадки: Земельный участок расположен в северо-западной части г. Омутнинска (кадастровый квартал 43:22:310226), категория земель – земли населенного пункта. Согласно Правил землепользования и застройки г. Омутнинска земельный участок расположен в следующих зонах: П-2 –зона предприятий IV класса опасности. Земельный участок в федеральная собственности.

Наименование показателя	Значение
Площадь площадки	10 га.
Расположение ЛЭП	Проходит на расстоянии 50-100 метров
Расстояние до автодороги	Автодорога Р243 Кострома-Шарья-Киров-Пермь проходит вдоль участка
Газопровод Расстояние до газопровода	Газопровод проходит на расстоянии более 1,5 км в северо-восточном направлении на пгт. Восточный
Удаленность земельного участка с учетом транспортных схем до г. Кирова	170 км
Удаленность земельного участка с учетом транспортных схем до г. Пермь	326 км
Удаленность земельного участка с учетом транспортных схем до ж/д «Стальная»	3,5 км
Расстояние до жилой застройки	780 м



Условные обозначения:

- категория земель- земли поселений, рельеф умеренный.
- ЛЭП на расстоянии 50-100 метров.
- автодорога Киров- Пермь – проходит вдоль участка;
- газопровод проходит на расстоянии более 3км в северо-восточном направлении на пгт Восточный.